

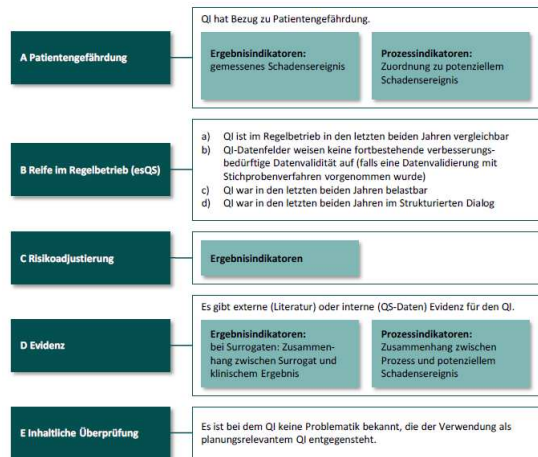


# HERR DER LAGE

MODERN HEALTHCARE CONSULTING

## Info-Seminar "Planungsrelevante Qualitätsindikatoren"

Seminar-Code: qi2017



Der GBA hat zu Beginn des Jahres 2017 eine neue Richtlinie mit schwer aussprechbarem Namen und weitreichenden Konsequenzen für die deutschen Krankenhäuser erlassen.

Die **planQI-RL** folgt den Vorschlägen des IQTiG, einem neu gegründeten Institut, das die Arbeit der BQS und des AQUA-Instituts ablöst. Ziel des jetzt beschlossenen Indikatorensets ist die **Abwendung von Patientengefährdung**. Das stärkt erfreulicherweise die Rolle des internen Qualitäts- und Risikomanagements in Ihrer Einrichtung – wirft aber auch neue Fragen auf.

Wir laden Sie herzlich ein, im Rahmen des Info-Seminars „Planungsrelevante Qualitätsindikatoren“ mit FachkollegInnen die Auswirkungen auf das einrichtungsinterne Qualitätsmanagement zu diskutieren. Wir stellen alle wesentlichen Neuerungen in Impulsvorträgen vor und zeigen Wege im Umgang mit der neuen Richtlinie auf. Die umfangreiche Materialiensammlung steht Ihnen nach Abschluss der Veranstaltung (auch) in elektronischer Form zu Verfügung.

Wir freuen uns auf Ihre **Anmeldung** unter folgendem Link [www.herrderlage.com/anmeldung](http://www.herrderlage.com/anmeldung) oder per Fax (siehe Anlage/Seminarbeschreibung).

Für Rückfragen stehen wir Ihnen gerne unter der Rufnummer 030 - 53 000 466 oder per E-Mail an [akademie@herrderlage.com](mailto:akademie@herrderlage.com) zur Verfügung.

### Kontakt

HERR DER LAGE Consulting GmbH

Thomas Krone

Geschäftsführung

Reichenberger Str. 28

10999 Berlin

Telefon: 030 – 53 000 466

E-Mail: [akademie@herrderlage.com](mailto:akademie@herrderlage.com)



# HERR DER LAGE

MODERN HEALTHCARE CONSULTING

## Seminarinhalte

Unsere Info-Seminare sind so erfolgreich, weil wir mit Ihnen gemeinsam das vorgestellte Fachwissen aus den Informationsblöcken in den Anwendungsblöcken diskutieren. Informationsblöcke beinhalten Impulsvorträge & Präsentationen, Anwendungsblöcke ermöglichen Diskussionen sowie Workshops zu ausgewählten Indikatoren im Plenum oder in Kleingruppen.

### *Informations-Block I*

- Einführung: planQI-RL und gesetzliche Grundlagen
- Die Macht des IQTiG – Aufgaben und Struktur
- Was sind Planungsrelevante Qualitätsindikatoren? Die neuen Begriffe im Schnelltest
- Planungsrelevante Qualitätsindikatoren in den Bereichen Gynäkologische Operationen, Geburtshilfe und Mammachirurgie und zukünftige Planungsrelevante Qualitätsindikatoren
- Auswirkungen der planQI-RL auf das einrichtungsinterne Qualitäts- und Risikomanagement

*„...vor allem die Krankenkassen wollen schnell handfeste Indikatoren, mit denen sich Ergebnisqualität messen lässt und anhand derer Leistungserbringer auch sanktioniert werden können.“*

### *Anwendungs-Block I*

- Umsetzung des Verfahrens: planQI im einrichtungsinternen Risikomanagement
- Patientengefährdung als planungsrelevanter Aspekt der Gesundheitsversorgung
- Maßnahmen für betroffene Krankenhäuser

### *Informations-Block II*

- Die Aufgabe des MDK („Eine Institution mit dem Recht auf Einsicht in Patientenakten...“)
- Zeitlicher Ablauf des Verfahrens mit Planungsrelevanten Qualitätsindikatoren
- Maßstäbe und Kriterien zur Bewertung der Qualitätsergebnisse
- Regelbetrieb

### *Anwendungs-Block II*

- Den Kopf aus der Schlinge ziehen oder: *Wie erkläre ich statistisch auffällige Qualitätsergebnisse?*
- Ausblick: Weiterentwicklung des Verfahrens und Auswirkungen auf die Krankenhauslandschaft in Deutschland



# HERR DER LAGE

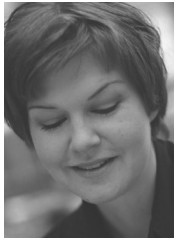
MODERN HEALTHCARE CONSULTING

## Teilnehmer

Dieses Seminar richtet sich an Mitarbeiter und Führungskräfte aus den Bereichen Qualitätsmanagement, Qualitätssicherung, Risikomanagement und Medizincontrolling und an alle, die von der neuen Richtlinie betroffen sind. Die Teilnehmerzahl ist auf 25 Teilnehmer beschränkt.

Ort	Datum	Uhrzeit
Berlin	17. März 2017	10.00-16.00 Uhr
München	29. März 2017	10.00-16.00 Uhr
Köln	03. April 2017	10.00-16.00 Uhr

## Berater



Dr. Antje Lechner  
Geschäftsführung



Thomas Krone  
Geschäftsführung

## Anmeldung

per Weblink [www.herrderlage.com/anmeldung](http://www.herrderlage.com/anmeldung)  
per E-Mail [akademie@herrderlage.com](mailto:akademie@herrderlage.com)  
per Fax 030 – 53 000 696 (siehe umseitiges Formular)

Melden Sie sich umgehend an, die Buchungsbestätigungen erstellen wir strikt nach Eingangsdatum der Anmeldung (Poststempel) bzw. Faxdatum. Nach Eingang Ihrer Anmeldung erhalten Sie eine Anmeldebestätigung, zusammen mit der Rechnung, den Buchungsunterlagen und Anreisebeschreibung zum Veranstaltungsort.

**Kosten: € 295,- zzgl. gesetzl. MwSt.**

*jeder weitere Teilnehmer pro Unternehmen: € 195,-*

*inklusive Seminarverpflegung, Seminarunterlagen (Papier + EDV-Version) inkl. aller relevanten Gesetzestexte/Richtlinien und Linksammlung zum Thema*

Special: Sparen Sie über 30% bei der Anmeldung einer weiteren Person aus Ihrem Unternehmen.



# HERR DER LAGE

MODERN HEALTHCARE CONSULTING

## Anmeldung

per E-Mail: [akademie@herrderlage.com](mailto:akademie@herrderlage.com) oder Fax: 030 – 53 000 696

### Teilnehmer/-in

Name, Vorname	Position/Funktion im Unternehmen
Name, Vorname	Position/Funktion im Unternehmen

### Rechnungsanschrift

Unternehmen	
Straße/Postfach	PLZ und Ort
Telefon	E-Mailadresse

### Ich/Wir nehme(n) an folgendem Termin teil (bitte ankreuzen):

- 17. März 2017 in Berlin
- 29. März 2017 in München
- 03. April 2017 in Köln

In der Seminargebühr nicht eingeschlossen sind Parkgebühren sowie die Übernachtungs- und Verpflegungskosten vor/nach der Veranstaltung. Alle Seminarpreise sind Nettopreise, d.h. zzgl. MwSt. Die HERR DER LAGE Consulting GmbH behält sich Änderungen bezüglich Inhalt, Termin und Ort sowie eine Stornierung der Veranstaltung aufgrund zu geringer Teilnehmerzahl vor, ohne dass daraus Ansprüche jeglicher Art abgeleitet werden können. In jedem Fall verpflichtet sich die HERR DER LAGE Consulting GmbH, Ihnen Absagen so schnell wie möglich mitzuteilen und Ihnen bei Seminarstornierungen unsererseits, umgehend bereits gezahlte Kursgebühren zu erstatten. Weitergehende Ansprüche sind ausgeschlossen.

### Stornierungsgebühren

Stornierungen schicken Sie bitte in schriftlicher Form per Brief, Fax oder E-Mail an die HERR DER LAGE Consulting GmbH.

Bei Stornierung sind ab folgendem Datum Gebühren pro Teilnehmer und Seminar zu entrichten:

Ab dem 07. März 17 (Berlin), 22. März 17 (München), 27. März 17 (Köln): volle Teilnahmegebühr

Bei Stornierungen, die vor dem oben aufgeführten Datum erfolgen, fallen keine Gebühren an. Selbstverständlich akzeptieren wir ohne zusätzliche Kosten einen Ersatzteilnehmer.

\_\_\_\_\_  
Ort/Datum

\_\_\_\_\_  
Stempel/Unterschrift